

# Historische Meilensteine

## Einführung

Ein Meilenstein, ist ein in regelmäßigen Abständen an Straßen errichteter Entfernungsanzeiger.

Meilensteine sind steinerne Entfernungsanzeiger. Sie gehörten jahrtausendlang zur Grundausstattung zahlreicher Arten von Straßen, insbesondere aber der Chausseen (auch Kunststraßen genannt). Europaweite Verbreitung finden sie erstmals durch das Römische Imperium, weltweite später durch das Britische Empire.

In Deutschland wurden sie im 18. und 19. Jahrhundert in großen Mengen aufgestellt und insbesondere durch das expandierende Preußen weit verbreitet. Die Meilensteine des 18. Jahrhunderts waren mehrheitlich Postmeilensteine, die der Post zur Berechnung des Portos und für den Reiseverkehr dienten, die des 19. Jahrhunderts werden zur leichteren Unterscheidung oft auch Chausseemeilensteine genannt.

Im Zuge der Erweiterung des Verkehrsnetzes und der Befestigung der Straßen wurden ab 1800 die Poststraßen zur besseren Errechnung der Gebühren vermessen und planmäßig angelegt. Die nun über längere Strecken geradlinig verlaufenden und befestigten Straßen, „Kunststraßen“, „Steinstraßen“ oder „Chausseen“ genannt, erhielten zur Orientierung über die Entfernungen und zur Einhaltung der vorgegebenen Wegezeiten für die Reit- und Fahrpost entsprechende Markierungen in Form von Meilensteinen.

Quelle Wikipedia

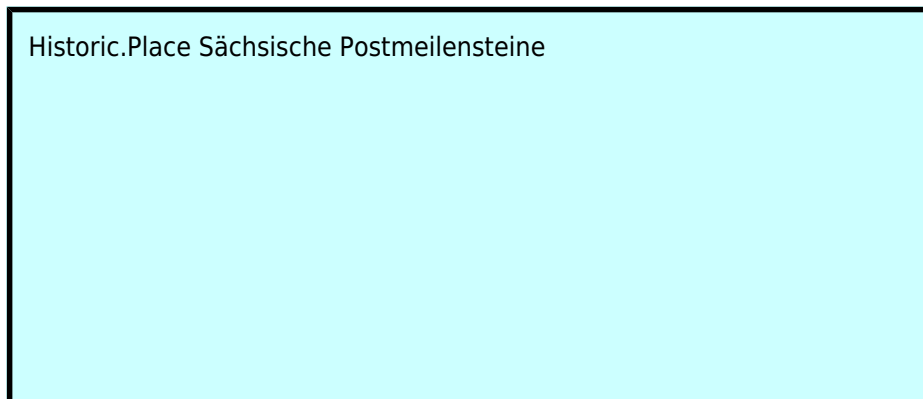
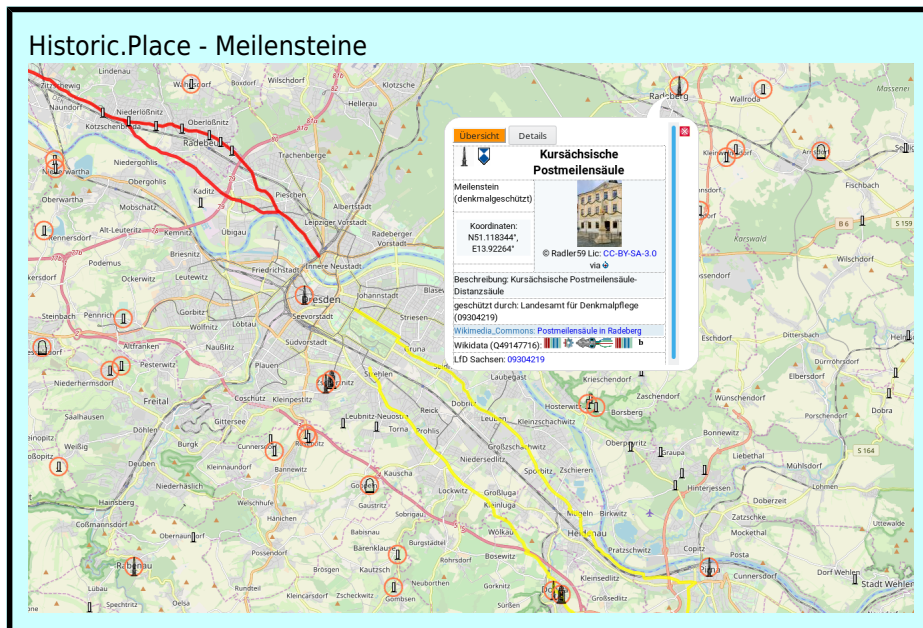


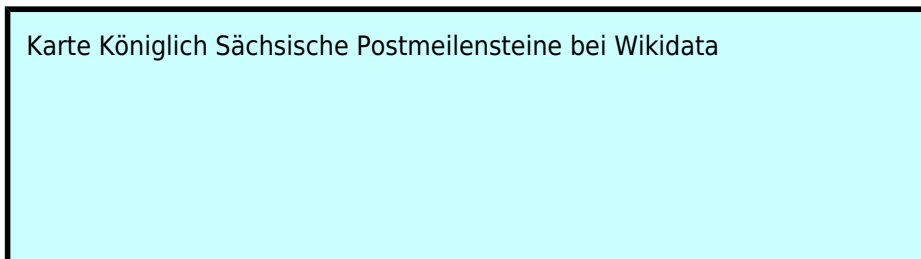
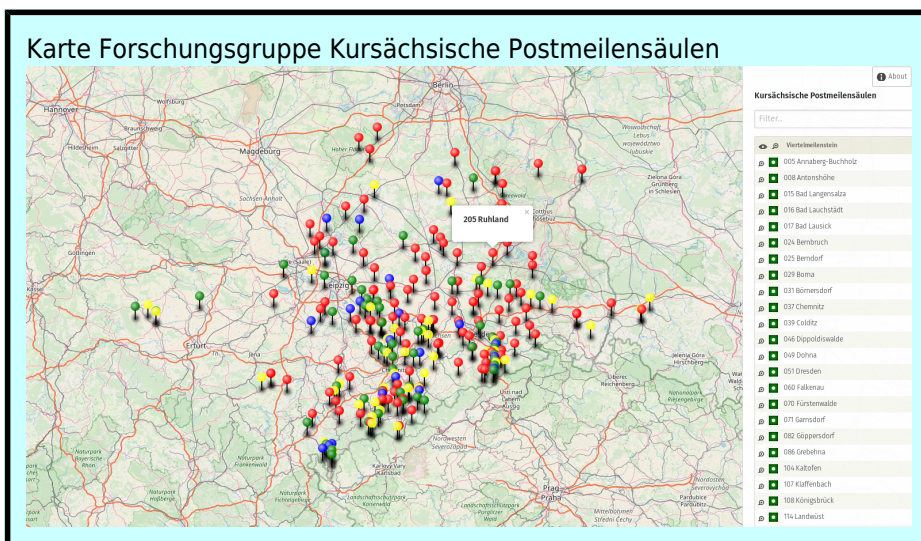
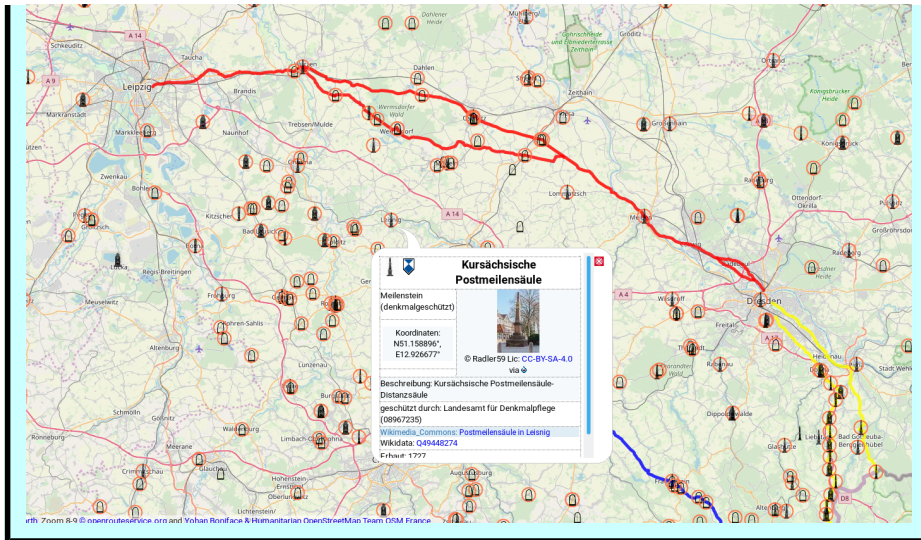
*Unsere Meilenstein Karte zeigt die im OpenStreetMap Projekt eingetragenen Meilensteine vom Wegweiser-Stein bis zu den Postmeilensäulen weltweit an. Die Karte Sächsische Postmeilensteine wurde auf Anfrage von <https://www.postmeilensaeulen-kursachsen.de> erstellt, und zeigt über 500 Königl.-Sächsische- sowie Kursächsische Postmeilensteine. Auf Wikidata erstellte Einträge können auch als Karten sichtbar gemacht werden*

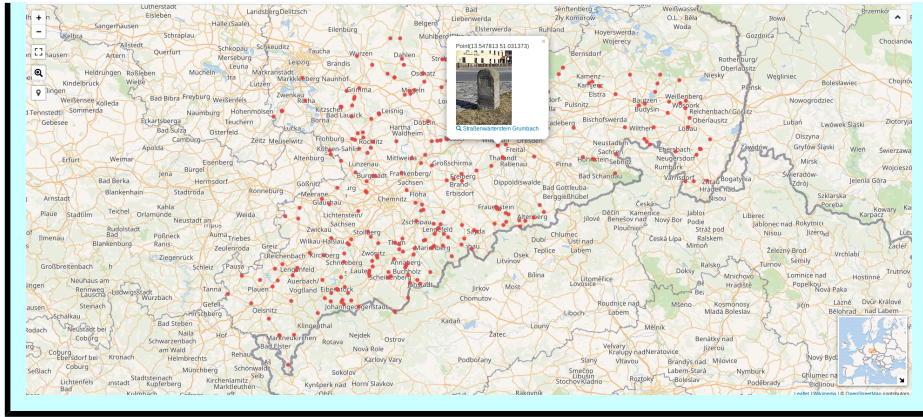
## Links

- W [Meilenstein](#)
- W [Distanzstein](#)
- W [Kursächsische Postmeilensäule](#)
- W [Galerie der kursächsischen Postmeilensäulen](#)
- W [Galerie der königlich-sächsischen Meilensteine](#)
- W [Preußische Meilensteine \(Mittelrhein\)](#)
- [Kursächsischen Postmeilensäulen bei Wikimedia Commons](#)
- [Kgl.-sächs. Postmeilensteine bei Wikimedia Commons](#)
- [Preußische Meilensteine bei Wikimedia Commons](#)
- [Kursächsischen Postmeilensäulen](#)
- [Forschungsgruppe Kursächsische Postmeilensäulen](#)
- [Forschungsgruppe Meilensteine e.V.](#)

## Historische Meilensteinkarten







From:  
<http://wiki.historic.place/> - **Historic.Place Wiki**

Permanent link:  
<http://wiki.historic.place/doku.php?id=geschichtskarten:karten:meilensteine>

Last update: **2025/09/28 14:41**

